

# Переключение локаций

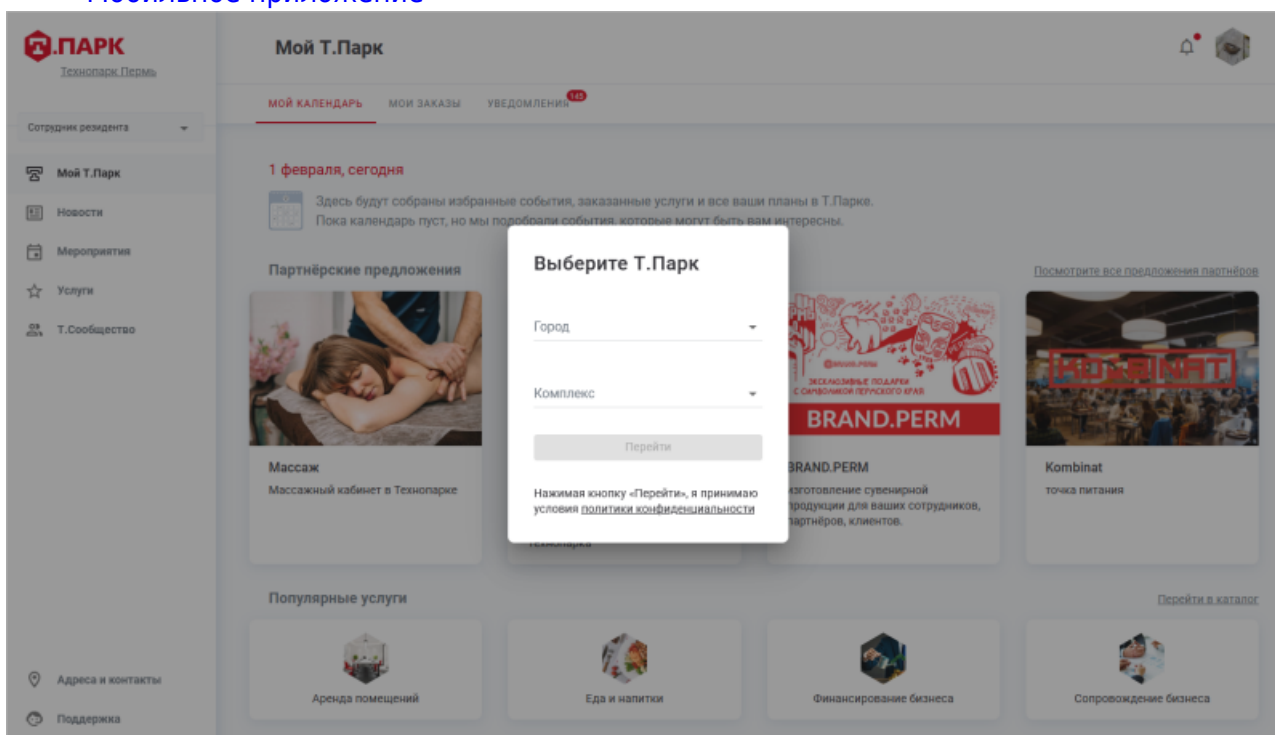
Локация — объект или группа объектов недвижимости, помещения которого сдаются в аренду. Локация обслуживается управляющей компанией, которая оказывает [услуги](#) резидентам и гостям локации, [контролирует доступы](#) в помещения и управляет [новостным](#) и [event-контентом](#).

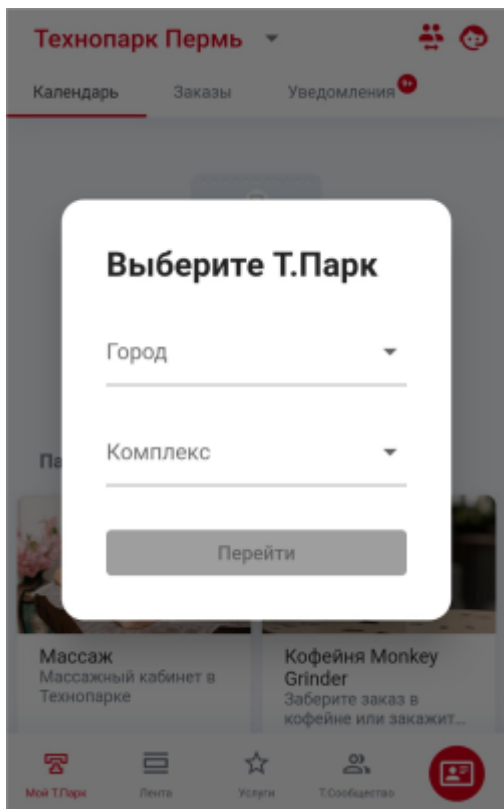
Пользователь, уже зарегистрированный в приложении «Т.Парк» в какой-либо локации, при попадании в другую локацию может получить доступ ко всем услугам, новостям и сервисам локации, воспользовавшись переключением локации:

- в веб-версии приложения — с любой страницы приложения;
- в мобильной версии приложения — из раздела «Мой Т.Парк».

Для переключения локации:

- Нажмите на название текущей локации слева сверху.  
В результате откроется окно переключения между локациями «**Выберите Т.Парк**»:
  - [Веб-приложение](#)
  - [Мобильное приложение](#)





From:  
<https://wiki.olvery.ru/> - **Olvery**

Permanent link:  
<https://wiki.olvery.ru/doku.php?id=help:1switch&rev=1643711246>

Last update: **2022/02/01 10:27**

