

# Переключение локаций

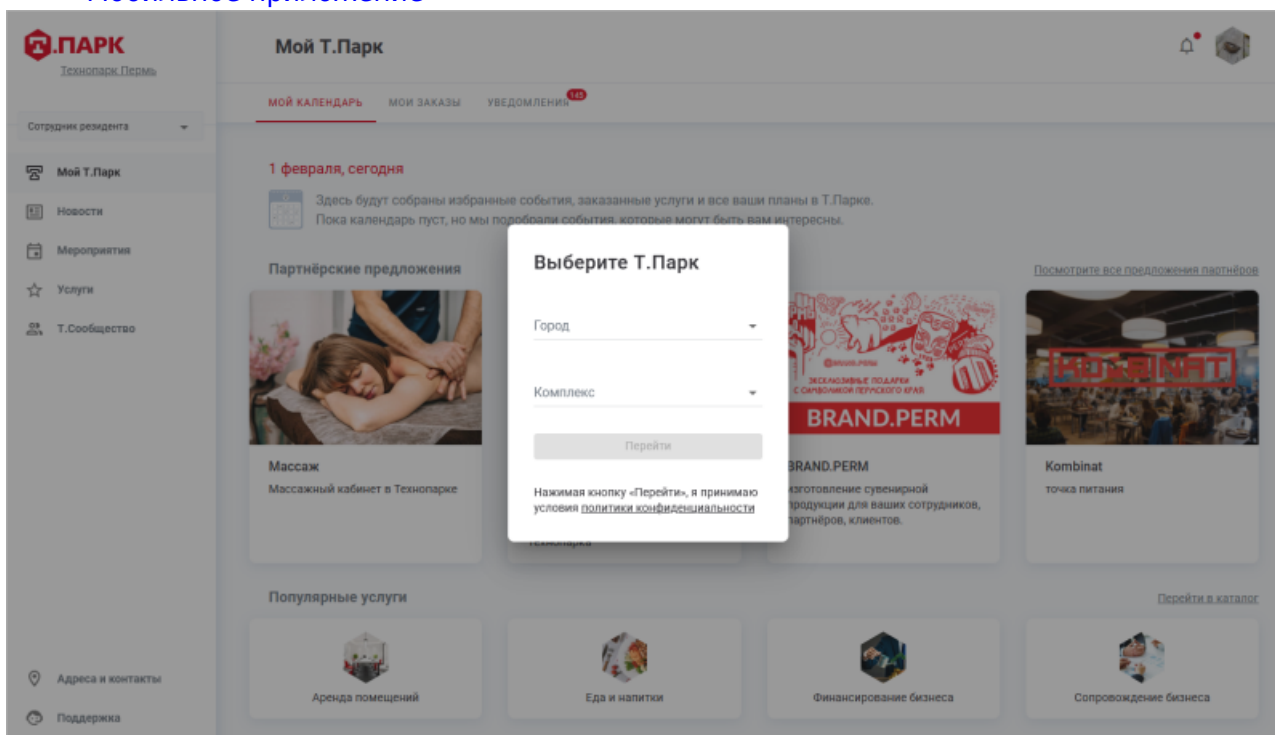
Локация — объект или группа объектов недвижимости, помещения которого сдаются в аренду. Локация обслуживается управляющей компанией, которая оказывает [услуги](#) резидентам и гостям локации, [контролирует доступы](#) в помещения и управляет [новостным](#) и [event-контентом](#).

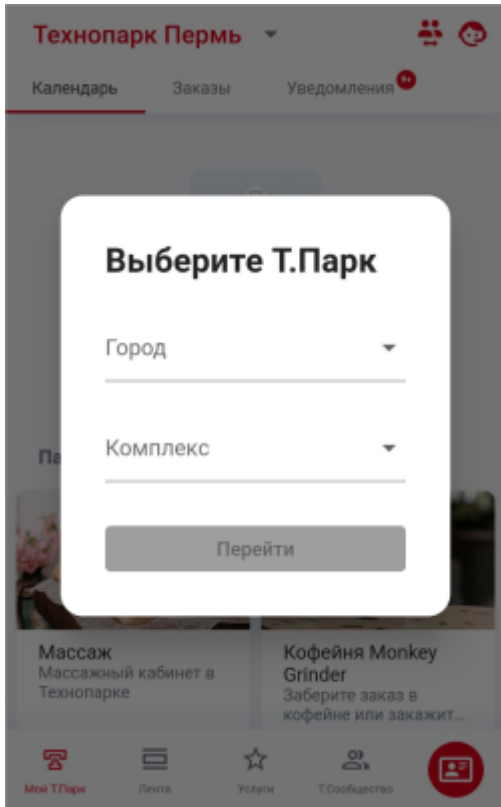
Пользователь, уже зарегистрированный в приложении «Т.Парк» в какой-либо локации, при попадании в другую локацию может получить доступ ко всем услугам, новостям и сервисам локации, переключившись в новую локацию:

- в веб-версии приложения — с любой страницы приложения;
- в мобильной версии приложения — из раздела «Мой Т.Парк».

Для переключения локации:

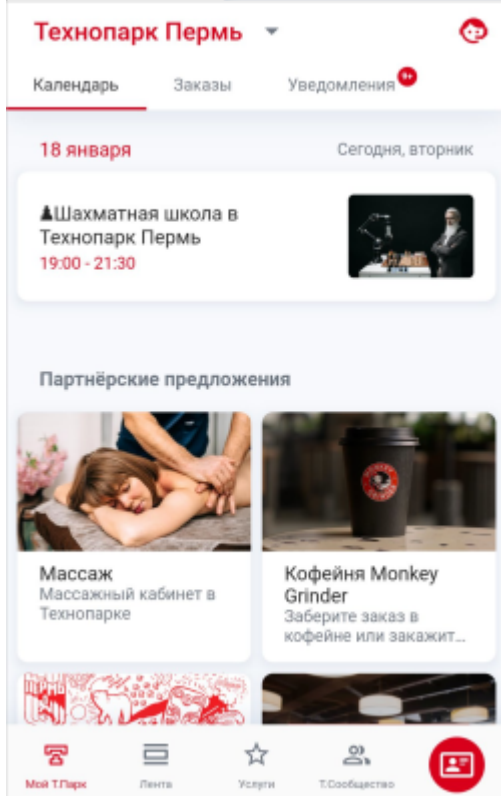
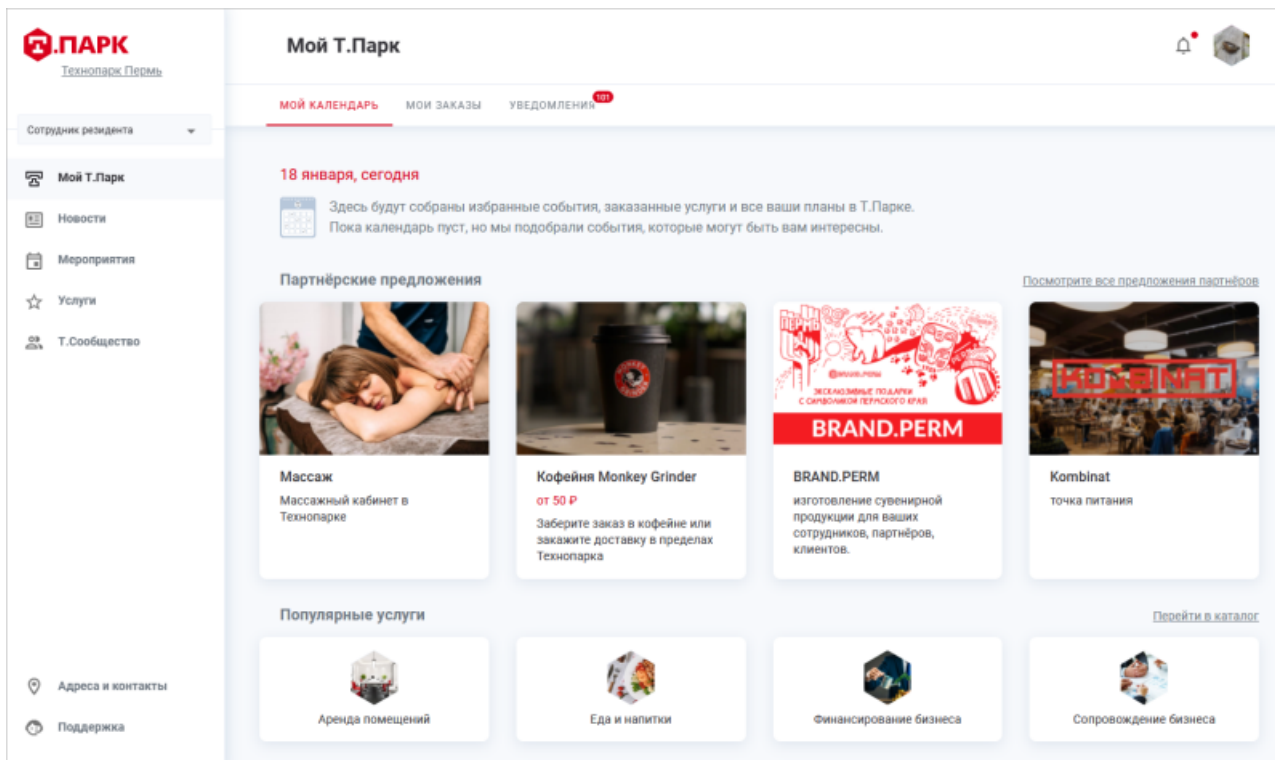
- Нажмите на название текущей локации слева вверху.  
В результате откроется окно переключения между локациями «**Выберите Т.Парк**»:
  - [Веб-приложение](#)
  - [Мобильное приложение](#)





- Выберите локацию:
  - **Город.** Необязательное поле. При выборе локации в поле «**Комплекс**» автоматически устанавливается значение в поле «**Город**»;
  - **Комплекс.** Обязательное поле. Если в поле «**Город**» было установлено значение, то в списке «**Комплекс**» отображаются локации только для этого города. При смене значение в поле «**Город**» список в поле «**Комплекс**» обновляется.

**Примечание.** Если активна только одна локация, то данные автоматически подставляются в поля «**Город**» и «**Комплекс**».
- Нажмите кнопку «**Перейти**».  
В результате будет выполнен переход в новую локацию на страницу «**Мой Т.Парк**» локации:
  - [Веб-приложение](#)
  - [Мобильное приложение](#)



**Примечание.** Нажимая кнопку «Перейти» пользователь принимает условия политики конфиденциальности и пользовательского соглашения данной локации.

From: <https://wiki.olvery.ru/> - Olvery

Permanent link: <https://wiki.olvery.ru/doku.php?id=help:1switch&rev=1643715634>

Last update: 2022/02/01 11:40



