

× Страница находится в разработке

Смена комплекса

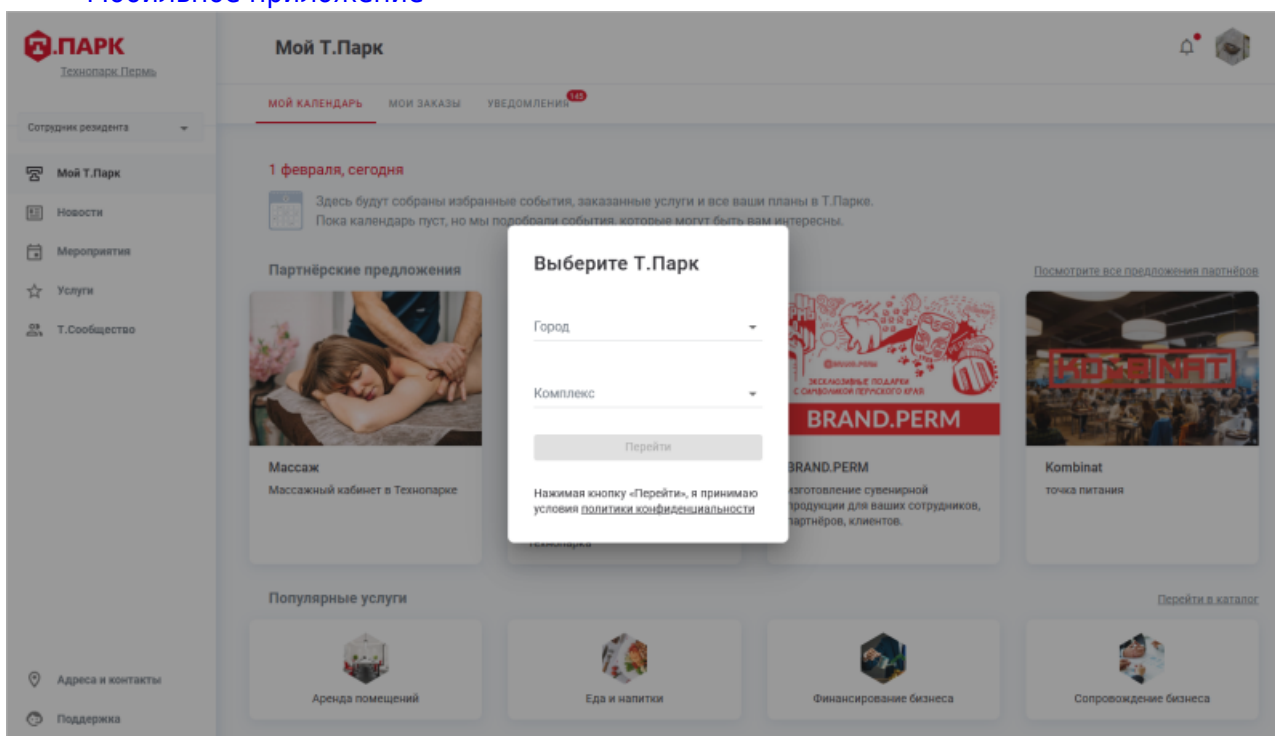
После [авторизации](#) в каком-либо комплексе приложения «Т.Парк» пользователь может перейти в другой доступный ему комплекс.

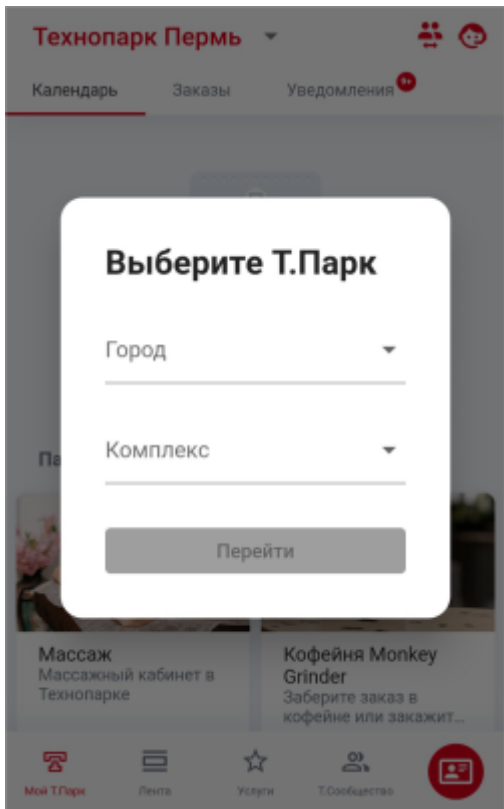
Смена комплекса осуществляется:

- **Веб-приложение.** С любой страницы приложения «Т.Парк»;
- **Мобильное приложение.** Только из раздела «**Мой Т.Парк**».

Для переключения локации:

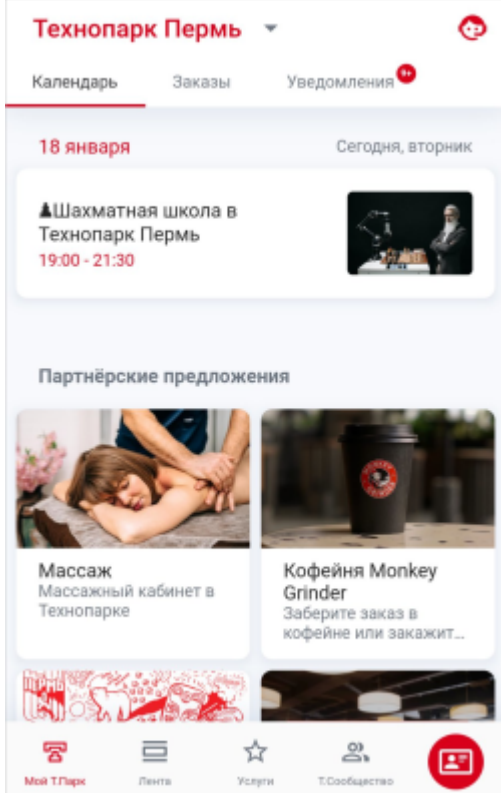
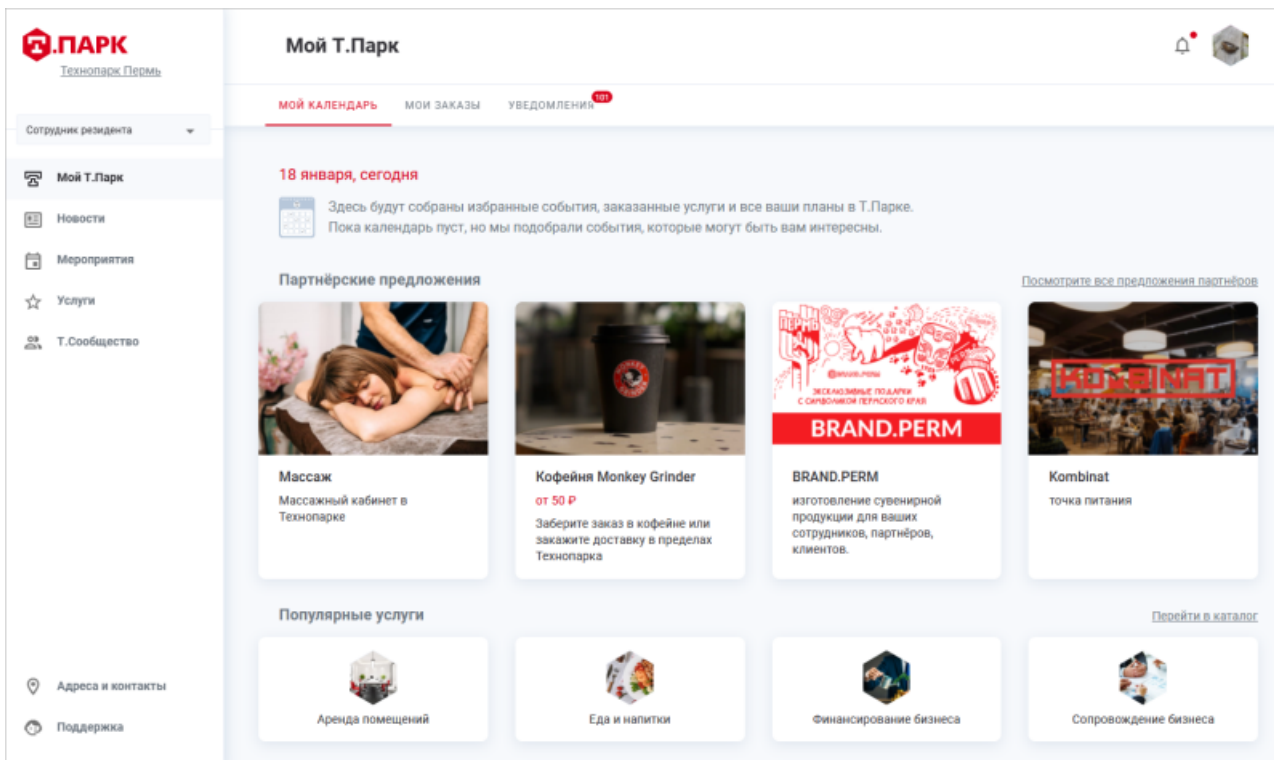
- Нажмите на название текущего комплекса в левом верхнем углу.
В результате откроется окно переключения между локациями «**Выберите Т.Парк**»:
 - [Веб-приложение](#)
 - [Мобильное приложение](#)





- Выберите локацию:
 - **Город.** Необязательное поле. При выборе локации в поле «**Комплекс**» автоматически устанавливается значение в поле «**Город**»;
 - **Комплекс.** Обязательное поле. Если в поле «**Город**» было установлено значение, то в списке «**Комплекс**» отображаются локации только для этого города. При смене значение в поле «**Город**» список в поле «**Комплекс**» обновляется.

Примечание. Если активна только одна локация, то данные автоматически подставляются в поля «**Город**» и «**Комплекс**».
- Нажмите кнопку «**Перейти**».
В результате будет выполнен переход в новую локацию на страницу «**Мой Т.Парк**» локации:
 - [Веб-приложение](#)
 - [Мобильное приложение](#)



Примечание. Нажимая кнопку «Перейти» пользователь принимает условия политики конфиденциальности и пользовательского соглашения данной локации.

From: <https://wiki.olvery.ru/> - Olvery

Permanent link: <https://wiki.olvery.ru/doku.php?id=help:1switch&rev=1645533419>

Last update: 2022/02/22 12:36



